

Maisons CÔTÉSUD

N° 183 — avril - mai 2020

www.cotemaison.fr

AIX-EN-PROVENCE VILLE PAYSAGE

TALENTS - BALADES - ADRESSES EN 27 PAGES



M 04733 - 183 - F: 6,00 € - RD



FRANCE METROPOLITAINE 6€ / DOM 7,20€ / BEL 7€ / CH 7,50€
D 9€ / AND 8€ / ARG 8€ / CAN 10,50€ / ESP 7€ / FIN 10€ / GR 7€ / ITA 7€ / JAP 12€
MAR 10€ / MAD 10€ / MEX 12€ / NZ 9,50€ / PORT. CONT. 7€ / TUN 9,50€

Côté maisons à histoires

LA VILLE ÉTOFFE SON OFFRE HÔTELIÈRE. DANS LA CAMPAGNE AIXOISE, LE CHÂTEAU DE LA GAUDE MÉLANGE LE STYLE XVII^e DE SON ARCHITECTURE ET DE SES JARDINS AVEC D'AUDACIEUSES RÉSONANCES CONTEMPORAINES, TANDIS QUE LA VILLA SAINT-ANGE RÉINTERPRÈTE LE FÂSTE DES GRANDS HÔTELS PARTICULIERS DU XVIII^e SIÈCLE. LE PIGONNET S'AGRANDIT D'UNE VILLA À LA MODERNITÉ SURANNÉE ET, EN VILLE, LA MAISON DAUPHINE RETAPISSE SES MURS DE PANORAMIQUES HISTORIQUES.

1, 2. Bastide provençale du XVII^e bordée de vignobles, le château est flanqué d'une orangerie transformée en salons et d'un jardin à la française classé.
3. Vanité de Philippe Pasqua.

MÉMOIRE DE CHÂTEAU

Il a tout pour plaire ! Une élégance historique entrevue dans le film *Le Château de ma mère*, d'Yves Robert, un parc où fleurissent les monumentales œuvres d'art de Philippe Pasqua, un vignoble, un chai ultradesign et une cave, des chambres et salons, deux restaurants, celui du chef Matthieu Dupuis-Baumal tout juste étoilé et un autre à venir... Mais la force de son style, le château la doit à l'architecte designer Olivier Fremont. De la rénovation à la conception sur mesure de tout le mobilier, il a imaginé une organisation esthétique propre au lieu, inspirée des motifs géométriques du jardin et guidée par le laiton et la lumière, tel le metteur en scène d'une œuvre classique qui la mène habilement vers la modernité.

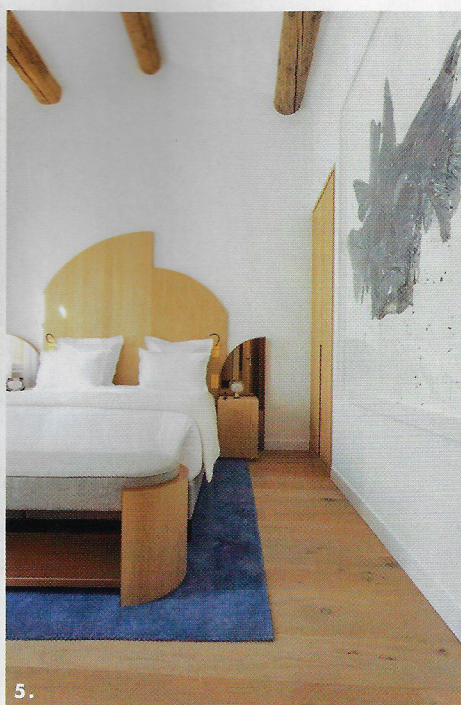
CHÂTEAU DE LA GAUDE

Hôtel 5 étoiles, restaurants Le Art (1 étoile) et bientôt La Source, spa Valmont, cave-boutique, galerie d'art à ciel ouvert.





4.



5.



6.



7.



8.

CI-DESSUS **4.** Le restaurant Le Art est simplement séparé de la cuisine par un luminaire-claustre en laiton dessiné par Olivier Fremont et réalisé par Mathieu Lustrerie. **5.** Chambre dont le mobilier a été dessiné par Olivier Fremont. Parquet et menuiseries, Abacus Intérieurs. **6.** La cave-boutique du Château de la Gaude invite à la dégustation. Dallage en pierre réalisé par Kei-Stone. **7.** L'architecte designer Olivier Fremont. **8.** Sculpture monumentale de Philippe Pasqua.